

VISU

Fevrier 1987

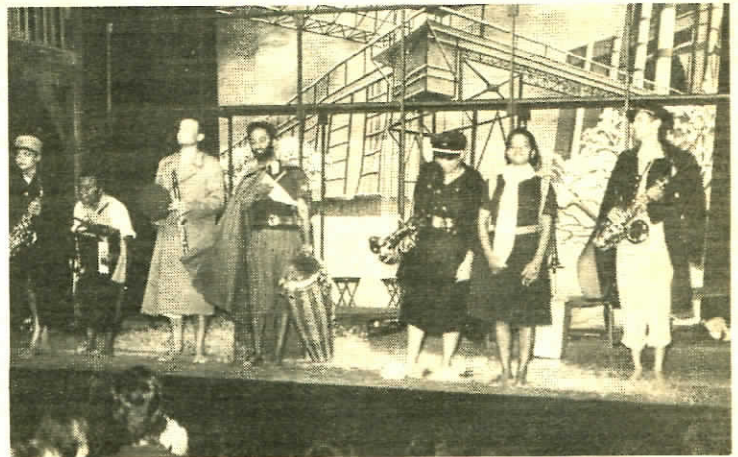
« Prince eclaire »

UN THEATRE AU GRAND-MARCHE

VOLLARD, ENFIN

LES deux belles photographies que voici : le salut de la **Troupe Vollard** à la fin de « *Colandrie* », sa dernière création théâtrale et musicale en

créole et en français, et le visage d'**Emmanuel Genvrin**, acteur (mais aussi auteur, metteur en scène, directeur de troupe professionnelle soutenue par une association culturelle), dans « *Marie Dessebre* » (81), symbolisent les deux étapes d'un travail acharné et reconnu par tous. A présent **M. Auguste Legros** donne son feu vert pour que ce travail se poursuive, comme prévu, au Grand-Marché où la troupe... campe ingénieusement depuis des années. Un équipement, soutenu dans sa conception par la direction du théâtre, devrait être inauguré par « *Le barbier de Séville* » de **Beaumarchais**, joué par la troupe. Mais les travaux, parfois, cela dure plus que prévu. Une salle de trois cents places, un équipement qui réclame une animation constante et de qualité. Voici un merveilleux axe



d'animation pour la ville de Saint-Denis, ce « bout » de la rue Maréchal-Leclerc, surtout si le grand parking joutant le grand-marché est transformé en jardin... ! Qu'importe : l'histoire retiendra que **M. Legros** a su avoir près de lui... un « Molière » : qui d'autre peut dire cela dans l'île ?

(1) La troupe Vollard a, depuis longtemps, élaboré un programme d'animation de ce « lieu » qui n'a, certes pas, le beau parking de Champ-Fleuri, mais qui, grâce à la tradition établie depuis des années par Vollard, a déjà... un public sans avoir de théâtre : un tour de force !

