

Témoignages

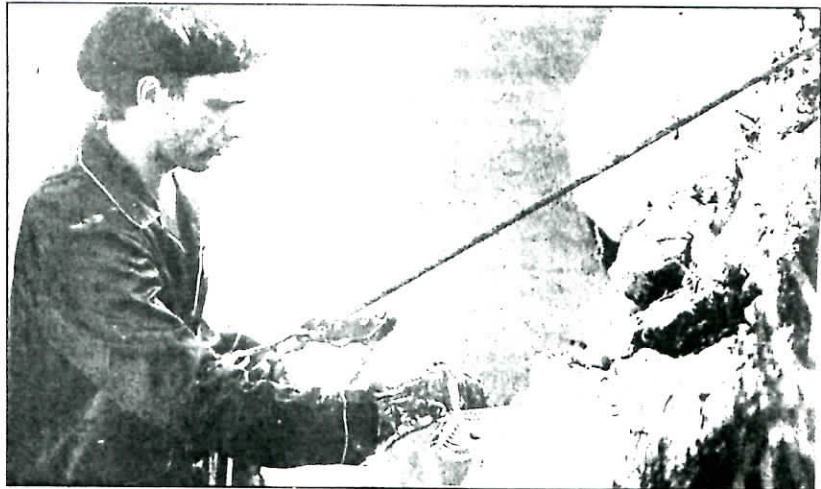


Quotidien du parti communiste réunionnais

26 avril 89

Le Théâtre Volland en action à Saint-Paul

MAKE-UP POUR MARIANNE



Hier matin, Emmanuel Cambou — comédien, graphiste et faiseur d'événements du Théâtre Volland — aidé d'une équipe de trois personnes a peint le profil de la marianne de Saint-Paul en blanc et l'a coiffée d'un bonnet rouge. Ceci pour signaler la reprise de la pièce *Etuve* et *l'Esclavage des Nègres* au cinéma de *La Possession* mais aussi pour protester contre l'éventualité de la destruction du site. L'opération qui comprenait un certain nombre de risques s'est passée sans problème.

Une fois encore, le Théâtre Volland n'hésite pas à sortir de ses murs pour intervenir dans notre environnement. A l'heure du Bicentenaire de la Révolution Française, la relation entre cet événement et la Marianne de Saint-Paul était sans doute à faire. Volland n'a pas raté l'occasion. Après «*Je vous salue Marie*» et les «*Versets Sataniques*», il se fait le défenseur du site bien connu de Saint-Paul voué à la destruction pour cause de manque de fluidité routière. A l'image de la Marianne, le Théâtre Volland, lui aussi, est en péril. Malgré son récent succès avec *Etuves*, il est toujours face à des difficultés financières susceptibles de remettre en cause son existence. Si Volland est une entreprise de spectacle, c'est aussi un état d'esprit et cette opération n'est pas sans nous rappeler la revendication de la Pointe de la Table, il y a deux ans, lors du lancement de la pièce «*Run Rock*».



Au-delà de l'aspect écologique et promotionnel, il y a l'exploit physique. Peindre une telle surface de roche "à pic" présente des difficultés importantes et un danger certain. Il aura fallu préparer le terrain à l'aide de pitons d'escalade, s'acrocher et descendre dans le vide avec un pinceau et de la peinture. Le gros danger résidait dans l'éventualité de faire tomber des morceaux de roche ou de la peinture sur la route alors que le trafic, en cette heure matinale, était déjà important.

