

LE JOURNAL

DE L'ILE

MERCREDI 29 MARS 1995

N° 14003

«Lepervenche» exclu de la Grande Chaloupe

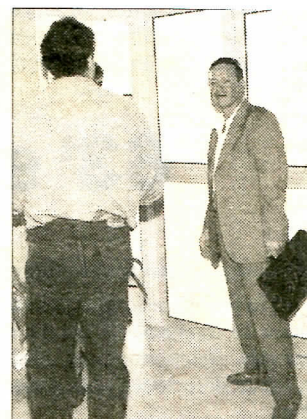
Le verdict est tombé, hier matin: le théâtre Vollard ne donnera pas «Lepervenche» à la Grande-Chaloupe. Respectant les vœux de la population concernée, les autorités municipales n'accordent plus à la troupe d'Emmanuel Genvrin l'autorisation de jouer devant la gare du «Ti'train long-temps». Une décision qui ne surprend personne après le vote d'opposition auquel ont procédé les habitants, la semaine dernière. Seulement, le leader de Vollard espérait encore qu'un terrain d'entente soit trouvé qui lui permette de

respecter sa programmation fixée au 8 avril. Déplorant avec énergie ce qu'il considère comme «une situation inacceptable», Emmanuel Genvrin se préoccupe pour l'heure de trouver une solution qui ne réduise pas ses comédiens au chômage:

«Nous avons donc avancé la représentation de «Millénum», qui devait être présenté à Saint-Gilles fin mai. Nous allons faire de cette pièce francophone internationale une pièce réunionnaise pour Jeumon afin de recaser nos 23 comédiens et

techniciens d'ici la fin du mois d'avril.» Le responsable de la troupe présente ses excuses à son public pour lequel il précise, «Nous ne tirons pas un trait sur «Lepervenche», bien au contraire.» Et en matière de conclusion provisoire, se refusant pour l'instant de polémiquer vainement, Emmanuel Genvrin laisse tout de même percer l'amertume de l'homme de théâtre: «Pendant qu'on fête les Molières à Paris, à la Réunion, on «nique» les comédiens !»...

Marine



Emmanuel Genvrin, déplore que «Lepervenche» soit interdit de séjour à la Grande-Chaloupe, et s'active à trouver en urgence de quoi mobiliser sa troupe. (photo Frédéric Laf-Yu)