

LE JOURNAL

DE L'ILE DE LA REUNION

N° 13 998 - Vendredi 24 mars 1995 - 5 F

— Grande Chaloupe et théâtre Vollard —

La population campe sur ses positions

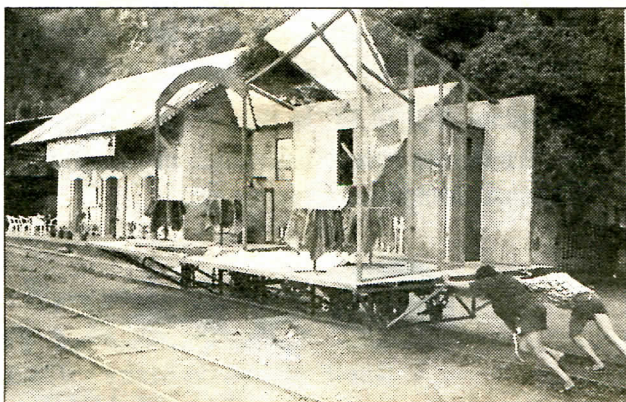
Les jeux ne sont pas encore faits pour déterminer si la troupe Vollard aura ou pas droit de cité à la Grande Chaloupe, mais les comédiens ont perdu du terrain. Seuls 28 % des habitants se sont prononcés, hier, en leur faveur lors d'un vote à bulletin secret.

Jean-Bernard Ramouche, président de l'association de la Grande Chaloupe, a pris son rôle de médiateur très au sérieux. Chargé de rapporter aux habitants de son village les propositions émises par la mairie dionysienne pour concilier développement du lieu et représentations théâtrales, il s'est exécuté le temps nécessaire pour que chacun comprenne bien la situation et puisse prendre clairement position par vote interposé. Un vote qui se limitait à cette seule question, "acceptez-vous ou non le retour

de Vollard?" Faire miroiter aux habitants un avenir touristique prometteur, à charge pour eux d'accepter les représentations de Lepervenche trois mois durant, n'a, à l'évidence, pas fait beaucoup d'effet auprès d'une population qui se dit échaudée par les expériences passées. 32 personnes ont répondu "non", 14 ont répondu "oui" et 3 ont glissé un bulletin nul dans l'urne improvisée. Des résultats que Jean-Bernard Ramouche viendra présenter comme convenu ce matin à la mairie de Saint-Denis où Emmanuel Genvrin et sa troupe viendront sans doute aux nouvelles.

Il était convenu mercredi soir que la "vox populi" mette un terme au débat. Si c'est le cas, la troupe Vollard devra se trouver un autre décor ■

Marine



Le décor de Lepervenche s'installera-t-il encore devant la gare de la Grande Chaloupe ? Réponse définitive aujourd'hui. (photo Marine)